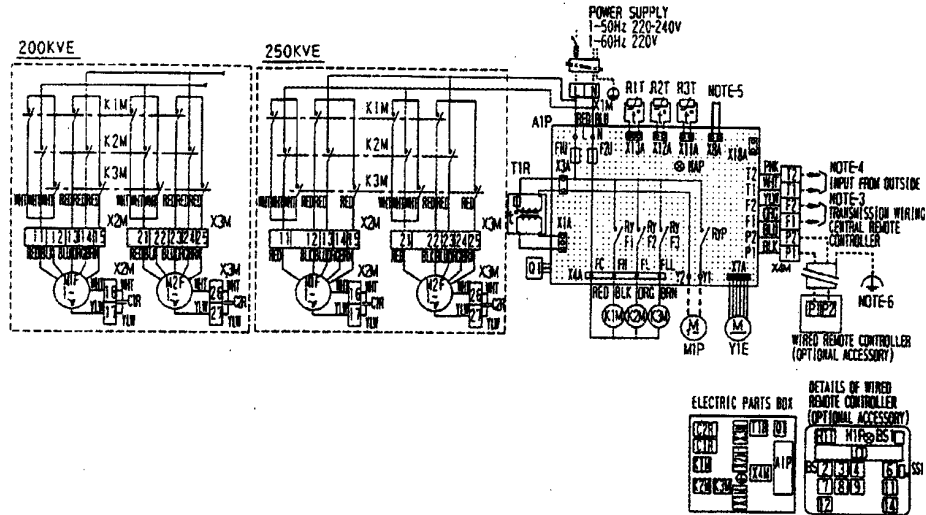


• FXYM200K/250KVE



ПРИМЕЧАНИЯ:

- □ □ □ : контакты ○ ○ , ⊕ ⊔ : разъем
 - ○ - : зажим ⊞ : разъем с перемычкой
- — — — : проводка на месте установки
- При подключении центрального ПДУ см. Инструкцию по установке ПДУ
- При подключении внешних кабелей с ПДУ можно задать принудительное выключение или режим ВКЛ/ВЫКЛ (см. Инструкцию по установке блока)
- При подключении дренажного насоса удалите перемычку и сделайте дополнительную проводку для поплавкового выключателя (33H)
- Соедините экран кабеля ПДУ с земляной шиной внутреннего блока (согласно японским стандартам по электромагнитной совместимости приборов заземление, показанное на рисунке, не обязательно)
- Обозначение цветов:
 PNK: розовый WHT: белый YLW: желтый
 BLU: синий BLK: черный RED: красный
 ORG: оранжевый BRN: коричневый
- Используйте только медные провода

A1P PRINTED CIRCUIT BOARD	BS1 PUSH BUTTON (ON/OFF)
C1R 20μF CAPACITOR (MIF-2F)	BS2 PUSH BUTTON (TIMER MODE START/STOP)
F1U 20A FUSE (250V, 10A)	BS3 8 PUSH BUTTON (SERVICE MONITOR-GREEN)
HAP LIGHT EMISSION DIODE (SERVICE MONITOR-GREEN)	BS4 9 PUSH BUTTON (PROGRAMING TIME)
K1M MAGNETIC CONTACTOR (MIF-2F)	BS5 6 PUSH BUTTON (TEMPERATURE SET)
K2M MAGNETIC CONTACTOR (MIF-2F)	BS6 7 PUSH BUTTON (MODE SELECTOR)
K3M MAGNETIC CONTACTOR (MIF-2F)	BS7 7 PUSH BUTTON (TIMER ON/OFF)
MIF-2F MOTOR (INDOOR FAN)	BS1 1 PUSH BUTTON (FAN SPEED)
Q1 POWER TRANSISTOR	BS2 2 PUSH BUTTON (INSPECTION/TEST)
Q1 F THERMO SWITCH (MIF-2F EMBEDDED)	BS1 4 PUSH BUTTON (FILTER SIGN RESET)
R1 T THERMISTOR (AIR)	H1 P LIGHT EMISSION DIODE (ON-RED)
R2 T 3 THERMISTOR (COIL)	LCC LCD (AUTO) CRYSTAL DISPLAY
R4 P F MAGNETIC RELAY (MIF-2F)	RT 1 THERMISTOR (AIR)
R5 P F MAGNETIC RELAY (MIF)	SS 1 SELECTOR SWITCH (MIF/SUB)
T1 R TRANSFORMER (220-240V/27V)	X1 M TERMINAL STRIP (POWER)
X1 M TERMINAL STRIP (CONTROL)	X2 M TERMINAL STRIP (CONTROL)
X2 M TERMINAL STRIP (CONTROL)	X3 A CONNECTOR FOR OPTIONAL PARTS
Y1 E ELECTRONIC EXPANSION VALVE	X3 A CONNECTOR FOR OPTIONAL PARTS
OPTIONAL PARTS	X1 8 A CONNECTOR WIRING ADAPTER FOR ELECTRICAL APPENDICES
M1 P MOTOR (DRAIN PUMP)	
WIRED REMOTE CONTROLLER (RC1A62)	

DU233-583



Большая библиотека технической документации

<https://splitsystema48.ru/instrukcii-po-ekspluatacii-kondicionerov.html>

каталоги, инструкции, сервисные мануалы, схемы.